



ESCALERAS



ALUMINIO RETRACTIL RECTA

Escalera telescópica (extensible) de aluminio: diseño compacto que se pliega por tramos, peldaños antideslizantes y cierres de bloqueo en cada sección para mayor seguridad. Fácil de transportar y almacenar; ideal para trabajos de mantenimiento y acceso en espacios reducidos.



DESCRIPCIÓN	IMAGEN	MODELO	ALTURA NORMAL (cm)	ALTURA EXTENDIDA (M)	GRADAS	DISTANCIA ENTRE GRADAS (cm)	PESO (Kg/Pcs)	TAMAÑO DEL PAQUETE
<ul style="list-style-type: none"> • Sistema de seguridad reforzados • Tacones plásticos antideslizantes • Al: 1.3-1.5mm 		FT-128A80	121	7,2	16	45	19,3	50*11*121
		FT-128A88	121	7,6	17	45	21	50*11*121



ESCALERAS

INDUSTRIAL

Escalera de extensión telescópica

 **Peso máximo**
150kg

GANCHO
Opcional



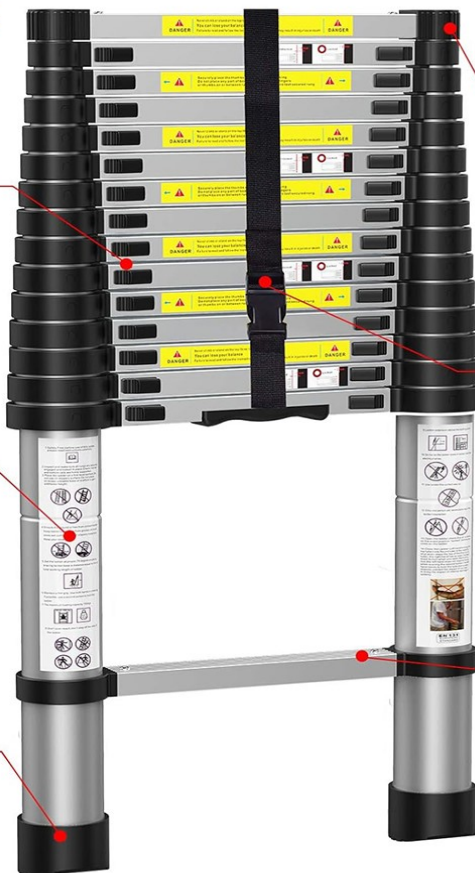
Safety lock



Attention



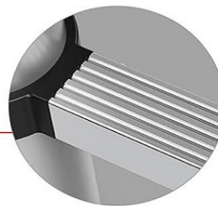
Non-slip foot cover



Safety lock slot



Fixed belt



Reinforced pedal

